

UNIVERSITÄT BIELEFELD
BIOLOGIEDIDAKTIK



Themen für Projektmodule und Bachelor of Science Arbeiten

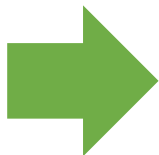
Abteilung 29: Biologiedidaktik – Zoologie & Humanbiologie

Wintersemester 2023/2024

Projektmodule (Pj) gekoppelt mit Bachelor of Science Arbeiten (B.Sc.)

Aufgabenbereiche in allen Projekten

- Literaturrecherche
- Datenerhebung (Fragebogenerhebungen, Durchführung von Interviews)
- Datenauswertung (in Zusammenarbeit mit den Projektverantwortlichen)



(Projekt-)Spezifische Aufgabenbereiche werden bei der Vorstellung der einzelnen Projekte von den Projektverantwortlichen erläutert.

Biodiversitätsbildung am Biologiezentrum Bustedt – Potentiale für die Interessens- & Wissensförderung



Nicol Sperling

Forschungsschwerpunkte

- Untersuchung von Zusammenhängen zwischen dem Wissen, Interesse & Problembewusstsein von SuS zum Thema Biodiversität
- SuS-Interviews: Assoziationen von SuS mit dem Begriff Biodiversität
- Expert*inneninterviews: Merkmale, Besonderheiten und Herausforderungen bezüglich der Biodiversitätsbildung am BzB

Aufgabenbereiche

- Literaturrecherche
- Durchführung von Leitfadeninterviews mit Expert*innen/SuS am BzB, oder Datenerhebung über Fragebögen
- Transkription von Interviews (Qualitative Inhaltsanalyse) oder Auswertung quantitativer Daten



Raum: W3 – 122

Tel: 106-86616

E-Mail:

nicol.sperling@uni-
bielefeld.de

Erlebensqualitäten beim Sezieren von Tierorganen

**Sarah
Wünsche**



Raum: W2 – 270

Tel: 106 5687

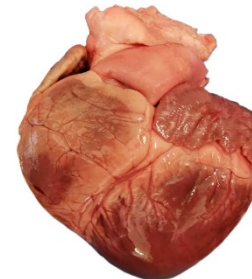
E-Mail:

sarah.wuensche@
uni-bielefeld.de

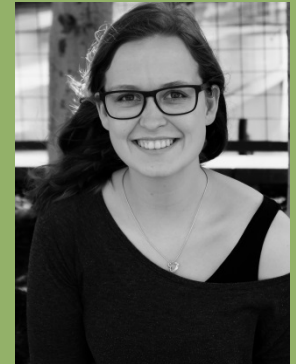
Das Untersuchen von Tier(organen) gehört zu den fachgemäßen Arbeitsweisen der Biologie und sollte daher im Biologieunterricht gefördert werden. Allerdings kann das Sezieren auch mit starken Ekelgefühlen verknüpft sein.

Mögliche Forschungsfragen für eine B.Sc. Arbeit

1. Wie wirkt sich Unterricht in dem Tierorgane sezirt werden auf die Erlebensqualität (= intr. Motivation, situationsspezifisches Interesse, Emotionen beim Lernen, Flow) und den Wissenserwerb von Schüler*innen aus?
2. Verändert sich das Ekelerleben durch den Unterricht?



**Lisa-Maria
Kamps**



E-Mail:

lisa.kamps@ms-
bk.eu

Gestufte Lernhilfen während des Experimentierens im Biologie- und Naturwissenschaftsunterrichts

**Svea Isabel
Kleinert**



Forschungsschwerpunkte

- Untersuchung des Einflusses der Nutzung gestufter Lernhilfen im Biologie- und Naturwissenschaftsunterricht auf lernrelevante Variablen (u.a. Motivation, Interesse, Wissenserwerb)

Aufgabenbereiche

- Literaturrecherche
- Rekrutierung von Klassen
- Durchführung der Intervention im Biologie- und Naturwissenschaftsunterricht
- Datenerhebung
- Datenauswertung

**Margit
Offermann**

Raum: W2 - 270

Tel: 106 5687

E-Mail:

margit.offermann@
uni-bielefeld.de

Raum: W3 – 120

Tel: 106 6907

E-Mail:

s.kleinert@uni-
bielefeld.de