

# Studieren im Ausland: Das Erasmus+ Programm



# Studieren im Ausland – warum?

- Sprachkenntnisse verbessern
- Neue Kultur(en) kennenlernen, gleichzeitig Kenntnisse über die eigene Kultur vertiefen
- neue Lehrmethoden kennen lernen
- Persönlichkeit weiterentwickeln
- Interkulturelle Kompetenzen erwerben: Verständnis für Andersdenkende entwickeln
- Weltweites Netzwerk von Freund\*innen aufbauen
- Berufsfähigkeit ausbauen



# Was bedeutet Erasmus+?

- ERo<sup>u</sup>pean Community Action Scheme for the Mobility of University Students
- Benannt nach dem Humanisten und Theologen Desiderius Erasmus von Rotterdam (1465 – 1536)
- EU-Programm für Hochschulbildung, Schulbildung, berufliche Bildung, Jugend und Sport
- Über 13 Millionen Teilnehmende seit Beginn des Programms 1987
- u.A. Förderprogramm für Studierende, die ein Studium und/oder Praktikum im europäischen Ausland durchführen

# Vorteile eines Erasmus+ Auslandssemesters

- Vereinfachtes Bewerbungsverfahren: Auswahl an Heimathochschule
- Keine Studiengebühren
- Anerkennung der Studienleistungen
- Finanzielle Teilförderung für den Aufenthalt im Ausland
- Gute Betreuung (u.a. Orientation days/weeks, feste Ansprechpersonen)

# Teilnehmende Länder



27 EU-Staaten +

Norwegen

Island

Liechtenstein

Türkei

Nord-Mazedonien

Serbien

<https://www.uni-bielefeld.de/studium/studierende/international/go-out/>

# Allgemeine Förderbedingungen

## Zielgruppe:

Studierende aller Studienzuklen (Bachelor, Master, PhD, Staatsexamen)

## Dauer des Aufenthalts:

- mind. 60 Tage bis max. 360 Tage
- max. Erasmus-Förderung: 360 Tage pro Studienzuklus

aufteilbar auf verschiedene Aufenthalte (z.B. 1 Semester Studium + 6 Monate Praktikum)

# Bewerbung für Erasmus+ Auslandssemester

- **Bewerbungsfrist: 31.01.24** für das folgende akad. Jahr (**WiSe 24/25 und/oder SoSe 25**)
- **Bewerbung über die Plattform Mobility Online: Öffnung des Portals ab 10.01.2024**
- **Bewerbungsunterlagen:**
  - Online-Bewerbungsformular mit Angabe von maximal 3 Wunschhochschulen
  - Lebenslauf
  - Motivationsschreiben
  - Transcript of Records
- **Link + Anleitung (PDF):**
  - auf Websites der Fakultäten: dort evtl. genauere Hinweise zu Unterlagen
  - auf Website des International Office

# Bewerbung für Erasmus+ Auslandssemester

- Erstellung einer Bewerbung pro Fakultät/Fach, in der/dem man sich bewerben möchte: ggf. mehrere Bewerbungen in unterschiedlichen Fakultäten/Fächern
- Prüfung und Bewertung der Bewerbungen durch die Erasmus+ Koordinator\*innen der Fakultäten: Zusage, Absage oder Vorschlag von Alternativwunsch
- Info-Veranstaltung für nominierte Erasmus+ Studierende zu organisatorischen Fragen im April/Mai und September 2024



# Ländergruppen

## Stipendienhöhe für Studienaufenthalte:

- **Gruppe 1 = 600€/mtl.:** Dänemark, Finnland, Irland, Island, Liechtenstein, Luxemburg, Norwegen, Schweden
- **Gruppe 2 = 540€/mtl.:** Belgien, Deutschland, Frankreich, Griechenland, Italien, Malta, Niederlande, Österreich, Portugal, Spanien, Zypern
- **Gruppe 3 = 490€/mtl.:** Bulgarien, Estland, Kroatien, Lettland, Litauen, Nordmazedonien, Polen, Rumänien, Serbien, Slowenien, Slowakei, Tschechische Republik, Türkei, Ungarn

# Social Top-Ups

**Studierende, die in folgende Kategorien fallen, können 250€/mtl. extra erhalten:**

- Studierende aus Erstakademiker\*innenfamilien
- Erwerbstätige Studierende, die zwischen 450€ und 850€ (netto) monatlich verdienen und die Erwerbstätigkeit vor dem Auslandsaufenthalt beenden
- Studierende, die ihr/e Kind/er mit ins Ausland nehmen
- Studierende mit chronischen Krankheiten oder Behinderung ab GdB 20

# Umweltfreundlich ins Auslandssemester?

- EU will nachhaltiges Reisen fördern
- 50 Euro extra
- bis zu vier Tagesätze extra für die Anreise



- Weitere Infos und Erfahrungsberichte:
- <https://www.studieren-weltweit.de/umweltfreundlich-ins-auslandssemester/>
- [Erasmus+ Green – Nationale Agentur für EU-Hochschulzusammenarbeit – DAAD](#)



# Finanzierung

- Zusätzlich zur Erasmus+ Förderung kann Auslands-BAföG beantragt werden
- Es ist eine mehrmalige Förderung durch Erasmus+ (Studium und/oder Praktikum) möglich:
  - Je Studienzyklus (BA, MA, PHD) bis zu 12 Monate (360 Tage)
- Förderung von Erasmus+ Praktika: 150€ zusätzlich zu den jeweiligen Länderraten

# Sprachkenntnisse

- Vor der Bewerbung:
  - Prüfen der Studiensprache an der Gasthochschule
  - Prüfen von erforderlichen Sprachnachweisen / Zertifikaten
- Sprachkursangebote und DAAD Test des Fachsprachenzentrums nutzen!
- Vorbereitende Sprachkurse an der Gastuniversität
- Online-basierter Sprachtest (OLS) vor Beginn des Auslandsaufenthaltes
- Online-basierte Sprachkurse (optional)



# Angebote des International Office

## Im Winter- und Sommersemester:

- Länderbotschafter\*innen-Programm
- International Mentoring Programme
- Mitarbeit im bei ESN Bielefeld →

@esnbielefeld



## Im Sommersemester (i.d.R.):

- Länderspezifische Kurse und Informationsveranstaltungen (u.a. zu Frankreich, Spanien, Italien, Türkei, Skandinavien)

# Organisatorisches / Info-Material

- Beurlaubung im Studierendensekretariat (optional)
- Krankenversicherungsschutz klären
- Wohnung/Zimmer → Wohnraumvermittlung IO: [wohnen-io@uni-bielefeld.de](mailto:wohnen-io@uni-bielefeld.de)
- DAAD: Länderprofile unter [www.daad.de](http://www.daad.de)
- DAAD: Studium, Forschung, Lehre im Ausland → Fördermöglichkeiten für Deutsche
- Erfahrungsberichte von Studierenden: <https://www.uni-bielefeld.de/studium/studierende/international/go-out/erfahrungsberichte-blogs/index.xml>

# Beratung im International Office

## Allgemeine Informationen:

### ➤ Infopunkt International

Mo – Fr 11-13 Uhr

## Erasmus+ Studium Sprechstunde am Infopunkt International

### ➤ (Wißbrock, am Infopunkt International):

Di 11-13 Uhr

## Erasmus+ Praktikum Sprechstunde (D0.116):

### ➤ (Rusche):

Mi 11-12 Uhr

Email: [erasmus-outgoings@uni-bielefeld.de](mailto:erasmus-outgoings@uni-bielefeld.de)



# ERASMUS- Programm

Marie Berens  
Fakultät für Rechtswissenschaft, Programmkoordinator



# Agenda

- **Begrüßung durch Prof. Dr. Ansgar Staudinger**
- Vorstellung des Programms – Jonas Martius, International Office
- Fakultätsspezifisches Allgemeines und Besonderheiten – Marie Berens, Programmkoordinatorin
- Erfahrungsbericht eines ehemaligen ERASMUS-Studenten

# Agenda

- Begrüßung durch Prof. Dr. Ansgar Staudinger
- **Vorstellung des Programms – Jonas Martius, International Office**
- Fakultätsspezifisches Allgemeines und Besonderheiten – Moritz Kleist, Programmkoordinator
- Erfahrungsbericht eines ehemaligen ERASMUS-Studenten

# Agenda

- Begrüßung durch Prof. Dr. Ansgar Staudinger
- Vorstellung des Programms – Jonas Martius, International Office
- **Fakultätsspezifisches Allgemeines und Besonderheiten – Marie Berens,  
Programmkoordinatorin**
- Erfahrungsbericht eines ehemaligen ERASMUS-Studenten

# Warum ERASMUS?

- Persönliche Weiterentwicklung durch interkulturellen Austausch
- Schärfung des eigenen Profils durch Auslandserfahrung und vertiefte Kenntnisse im ausländischen Recht
- Freisemester für die Anmeldung zum Freischuss



# Das Programm

- Was?
  - Austauschprogramm der EU
  - Förderung durch Teilstipendium
- Wann und wie?
  - Bewerbungsfrist: **jedes Jahr zum 31.01.**
  - Für das folgende WiSe und zum 30.06. für das folgende SoSe
- Wer?
  - Grundsätzlich jeder – aber organisatorischen Vorlauf und Examen beachten!



# Kooperationen

- Erasmus **nur** im Rahmen bestehender Kooperation
- **Alternativ:** selbst organisierter  
Auslandsaufenthalt
- **Ausnahme:** Praktikum
- **Aktuelle Kooperationen**
- **Sprachanforderungen**



# Besondere Kooperationen

- **Edmonton, Kanada**
  
  
  
  
  
  
  
  
  
  
- **Johannesburg, Südafrika**





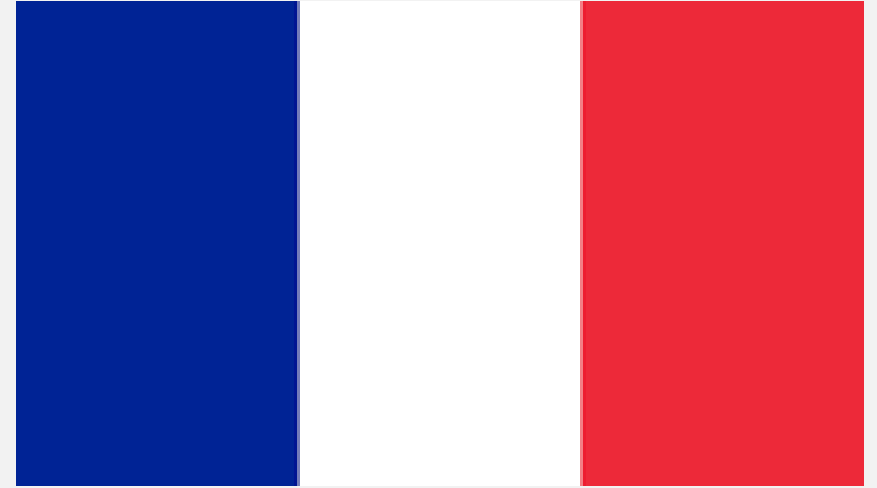
# Besondere Kooperationen

- **SWUPL, Chongqing, China**
  
- **ARU, Cambridge, United Kingdom und**
- **Canterbury, United Kingdom**



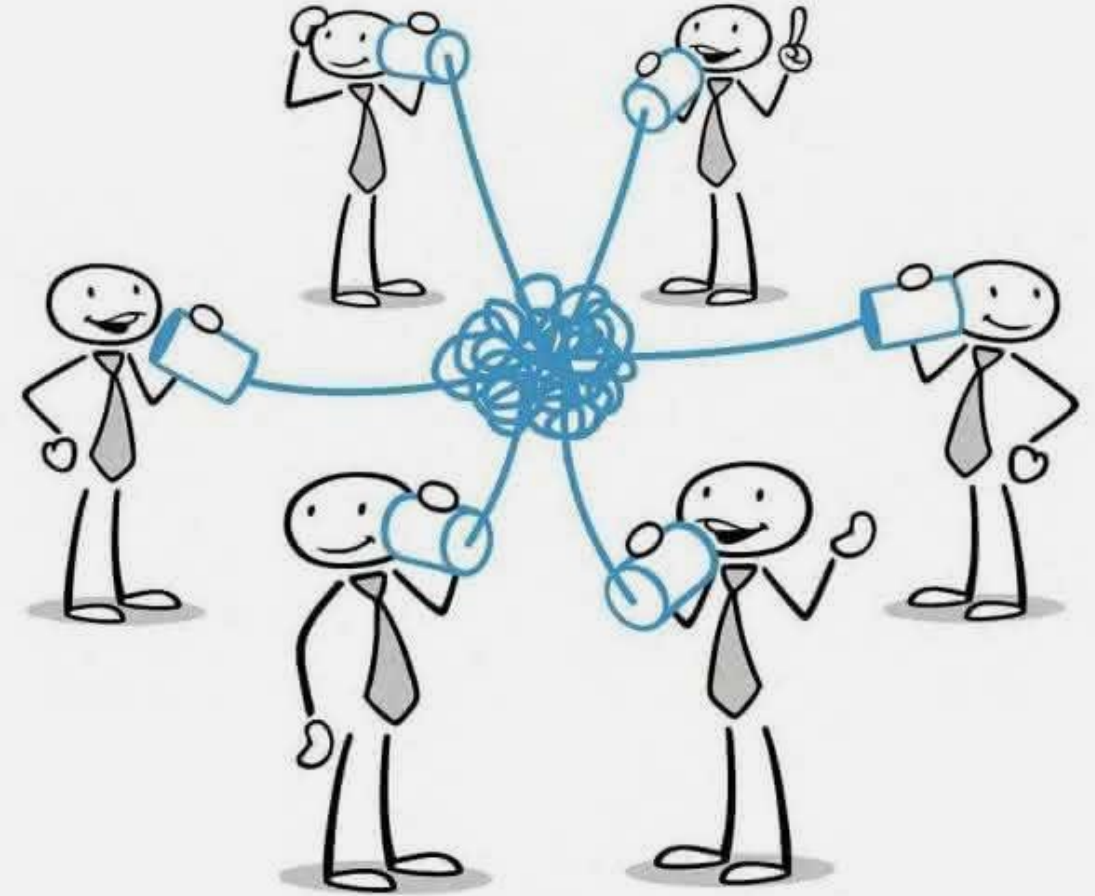
# Besondere Kooperationen

- **Maître oder Licence en droit in Metz, Frankreich**



# Organisatorisches

1. Recherche
  - Wann? Wohin? Finanzierung?
2. Bewerbung
  - **Elektronisch** bis zum 31.01. jeden Jahres für das dann kommende WiSe & 30.06. jeden Jahres für das kommende SoSe
  - Welche Unterlagen?
3. Anmeldung bei der Partneruniversität
  - Unterkunft
  - Learning Agreement



# Q & A

- Kann ich mir vor Ort erbrachte Leistungen anrechnen lassen?
  - Grds. Keine Vorabanrechnung möglich
  - In Ausnahmefällen können Fremdsprachennachweise oder Grundlagenfächer angerechnet werden
  
- Kann ich in dem Semester des Auslandsaufenthalts Prüfungsleistungen an der Uni BI erbringen?
  - **Grundsätzlich nicht**

# Q & A

- Wird das Auslandssemester in Hamm für die Fristen zum Freischuss berücksichtigt?
  - Ja, dazu mehr auf der [Homepage des JPA](#)
  
- Wonach werden die Bewerber ausgewählt?
  - Kein Leistungsstipendium
  - Das Profil – insbesondere die sprachliche Eignung – muss passen

# Q & A

- An wen kann ich mich bei Fragen wenden?
  - International Office & ERASMUS-Büro ReWi
  
- Wie finde ich das ERASMUS-Büro ReWi?
  - Online
  - Email: [erasmus.rewi@uni-bielefeld.de](mailto:erasmus.rewi@uni-bielefeld.de)
  - Sprechstunde: Dienstags 14:45 – 15:45 Uhr via Zoom oder nach Termin

# Q & A

- Eure Fragen?



# Agenda

- Begrüßung durch Prof. Dr. Ansgar Staudinger
- Vorstellung des Programms – Jonas Martius, International Office
- Fakultätsspezifisches Allgemeines und Besonderheiten – Moritz Kleist, Programmkoordinator
- **Erfahrungsbericht eines ehemaligen ERASMUS-Studenten**